

La Scène Faramine

Siret: 51902234700017

APE : 9001Z

Licences 1-2-3

Appel à résidence – 2025

Présentation et modalités d'accueil

PRESENTATION

Située à Pierre-Perthuis au sud du département de l'Yonne, La Scène Faramine a débuté ses activités en juillet 2011. Depuis 15 ans elle a mis en œuvre un projet artistique et culturel axé sur la diffusion de spectacle, la sensibilisation des publics sur le territoire avallonnais par des actions culturelles et des stages ainsi qu'un dispositif d'accompagnement et d'accueil d'artistes en résidence portant sur le spectacle vivant (danse, théâtre, musique, cirque et autres formes associées).

Deux espaces de travail :

Le studio toute l'année - 50m²

Le grand plateau du théâtre couvert en extérieur de mai à octobre – 120 m²

L'appel à projet a notamment pour objet de :

- Soutenir la création artistique en mettant à disposition des artistes des espaces de travail
- Favoriser les flux de publics et tisser ainsi du lien social
- Encourager les rencontres avec la population
- Imaginer des passerelles entre les domaines artistiques

CRITÈRES DE SÉLECTION

- Recherche et démarche artistique
- Implication de l'équipe dans la sensibilisation des publics
- Cohérence du projet
- Pertinence des partenariats établis
- En cas de concurrence entre deux projets d'égal intérêt, la dimension régionale (Bourgogne Franche-Comté) sera privilégiée

MODALITÉS D'ACCUEIL EN RÉSIDENCE

Les conditions d'accompagnement et d'accueil en résidence sont les suivantes :

- Un accueil de cinq jours ouvrés minimum et de quinze jours ouvrés maximum
- Une mise à disposition d'espaces de travail : l'espace du plateau extérieur est accessible suivant certaines périodes/horaires définies à l'avance
- Un hébergement sur place maximum 10 personnes (4/5 chambres, 2 salles d'eau, 2 WC, espace cuisine - salle à manger, salon-bureau, jardin)

La Scène Faramine- 5 rue des acacias, Précy le Mout, 89450 Pierre-Perthuis

Email : faramine@sfr.fr- Tel : 06 80 71 76 00

site internet : www.faramine.com

La Scène Famine – Résidence de création 2025

- Des rencontres avec le public sous différentes formes sont souhaitées (présentation d'étape de travail, actions de médiation auprès des publics, débats, conférences)
- Un défraiement repas de 10€ /jour/personne est assuré par la Scène Famine
- Prise charge du coût de l'hébergement et de l'utilisation du studio (en valorisation)
- Le résident doit fournir une attestation d'assurance en responsabilité civile couvrant l'ensemble des risques encourus en qualité d'occupant lors de la résidence.
- Une cotisation de 60€, tarif personne morale, est à régler à l'association La Scène Famine

CALENDRIER & CONTACT

Lancement de l'appel à candidature : juin 2024

Date limite 28 février 2025 mais le dépôt de candidature devra être envoyé de préférence 5 à 8 mois avant la période de résidence souhaitée.

Adresse du lieu: La Scène Famine, 3/5 rue des acacias, Précý-le-Moult, 89450 Pierre-Perthuis

email : famine@sfr.fr famine89@gmail.com

- site internet : www.famine.com

Adresse courrier : La Scène Famine, 1 rue des Reculettes, 75013 Paris

Contact : Sophie Richalet, directrice artistique, Tél : 06.80.71.76.00

DÉPÔT DES CANDIDATURES

Vous pouvez adresser le **dossier de candidature uniquement** par mail à famine@sfr.fr.

Celui-ci est téléchargeable depuis notre site internet : www.famine.com ou envoyé sur demande.

Vous pouvez joindre également, des visuels en jpeg et/ou des extraits vidéo, ou tout document que vous jugeriez utile à présenter.

Les dossiers devront nous être retournés au plus tard le 28 février 2024

Les dossiers seront étudiés par le comité de sélection de la Scène Famine.

Une réponse vous sera transmise dans les meilleurs délais, au plus tard trois mois avant les dates proposées pour la résidence.

La Scène Famine- 5 rue des acacias, Précý le Moult, 89450 Pierre-Perthuis

Email : famine@sfr.fr- Tel : 06 80 71 76 00

site internet : www.famine.com

La Scène Faramine – Résidence de création 2025

Le lieu d'hébergement



La Scène Faramine- 5 rue des acacias, Précy le Mout, 89450 Pierre-Perthuis
Email : faramine@sfr.fr- Tel : 06 80 71 76 00
site internet : www.faramine.com

Fiche Technique pour sortie de résidence à la Scène Faramine

En fonction de la période de l'année la sortie de résidence pourra avoir lieu soit dans le studio soit dans le théâtre.

Il n'y a pas de régisseur pour les sorties de résidence.

Le théâtre, espace scénique :

- Environ 12m x 8,8m x H4,5m (ouverture x profondeur) situé au niveau du sol (pas de surélévation).
- Sol en lattes de bois exotique.
- Mur de fond de scène en crépi ocre/beige, et bois naturel. Porte fond de scène jardin
- Murs latéraux en pierres apparentes.
- Entrée des artistes par l'espace coulisse côté cour avant-scène et lointain, accès par fond gradins à cours et à jardin.
- Tapis de danse. (10m x 8m) **installé sur demande**
- Toit en bois recouvrant la scène et les gradins.

Espace Public :

- Gradins fixes d'environ 120 places composés de 7 rangs avec assise sur coussins amovibles de mousse HR.

Equipement:

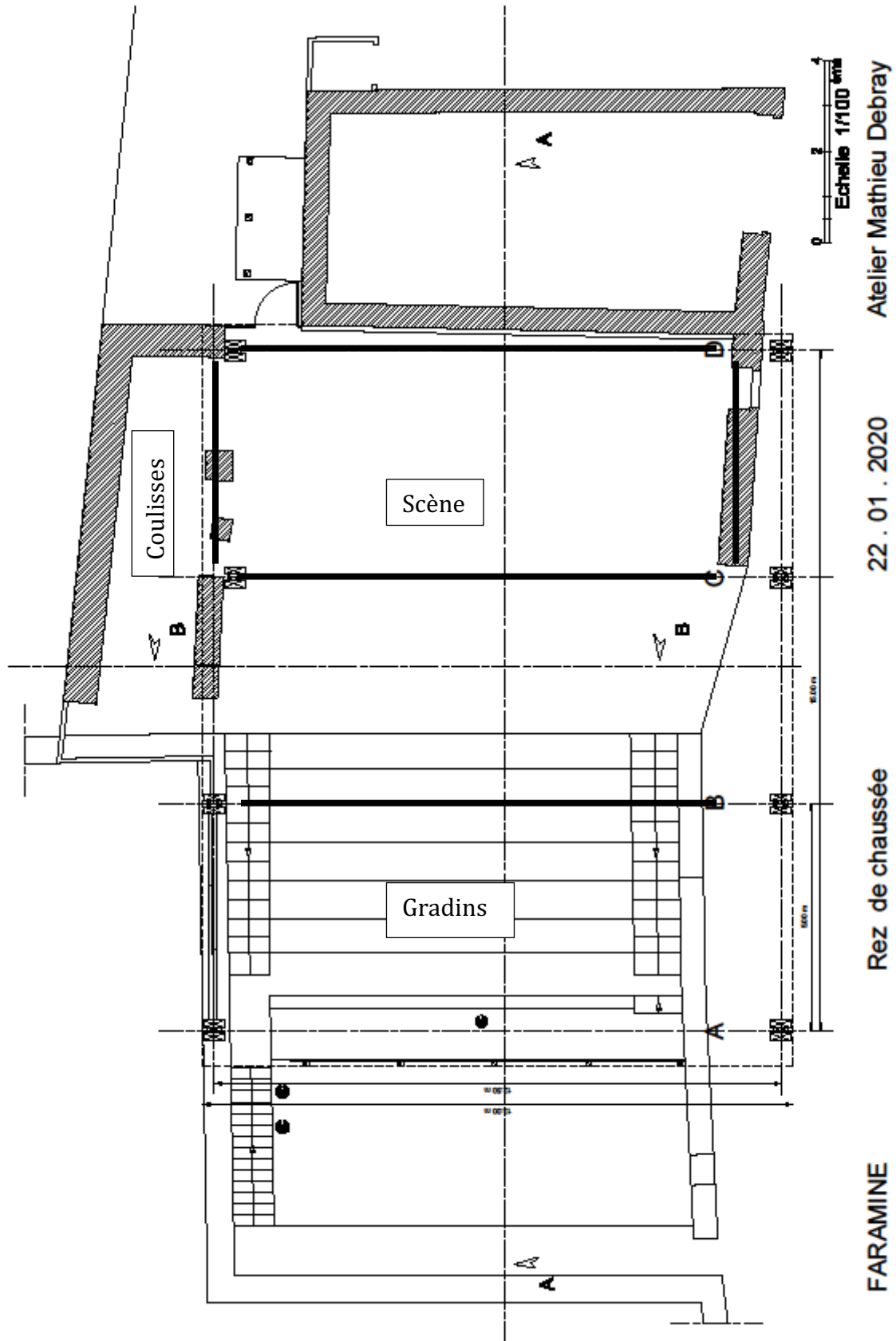
- Prises de direct sur PC 16A en régie, mise en service dans la grange
- Eclairage de service en fond de gradin par halogène 500W par prise de direct dans la grange.
- Prolons : 10, 5 et 3 mètres, doublettes
- un clavier Yamaha P120 (sur demande) un tabouret de piano, 3 pupitres

Divers :

- Le logement de la résidence fait office de loges
- Espace coulisse côté jardin avec prise de direct sur PC 16A.
- Bancs et tables brasserie

Studio de répétition, ouvert toute l'année - 50m² (6,5 x 7,6- H 3m) comprend :

- Un parquet souple recouvert d'un tapis de danse et de tapis aiguilletée gris (si besoin)
- Des tapis individuels de yoga
- Un miroir en pied
- Mur du fond blanc traité pour projection ou recouvert avec rideau noir
- Un ampli de puissance SPIRIT SP120 + deux enceintes murales fixes
- Connexion HDMI pour vidéoprojecteur
- Bancs et tables brasserie, chaises
- Possibilité piano électrique Yamaha P120 (sur demande)
- un tabouret de piano, 3 pupitres



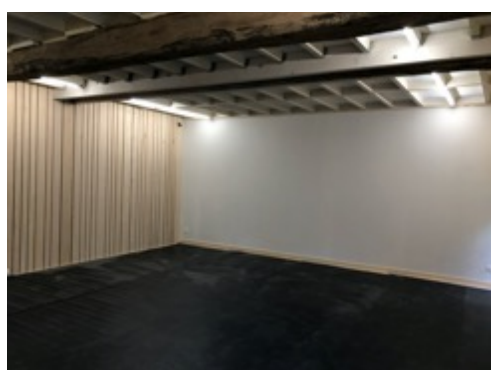
Plan du théâtre

La Scène Faramine- 5 rue des acacias, Précy le Mout, 89450 Pierre-Perthuis
Email : faramine@sfr.fr- Tel : 06 80 71 76 00
site internet : www.faramine.com

La Scène Faramine – Résidence de création 2025



Théâtre



Studio

La Scène Faramine- 5 rue des acacias, Précy le Mout, 89450 Pierre-Perthuis
Email : faramine@sfr.fr- Tel : 06 80 71 76 00
site internet : www.faramine.com

Plan “Studio Faramine” Précy-le-Moult 3 rue des Acacias

