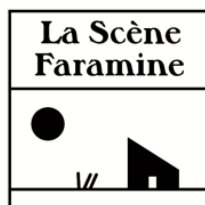


La Scène Faramine – Résidences de création 2027



LA SCÈNE FARAMINE

Siret : 51902234700017

APE : 9001Z

Licences 1-2-3

APPEL À RÉSIDENCE – 2027

APPEL À RÉSIDENCE – 2027

Présentation et modalités d'accueil

PRÉSENTATION

Située à Pierre-Perthuis, au sud du département de l'Yonne, *La Scène Faramine* a débuté ses activités en juillet 2011. Depuis quinze ans, elle a mis en œuvre un projet artistique et culturel axé sur la diffusion de spectacles, la sensibilisation des publics sur le territoire avallonnais par des actions culturelles et des stages. S'y ajoute, depuis 2020, un dispositif d'accompagnement et d'accueil d'artistes en résidence portant sur le spectacle vivant : danse, théâtre, musique, cirque et autres formes associées. Environ dix à douze résidences sont accueillies chaque année.

Deux espaces de travail :

- Le studio, toute l'année (50 m²).
- Le grand plateau du théâtre couvert en extérieur, de mai à octobre (100 m²).

L'appel à projet a notamment pour objet :

- De soutenir la création artistique en mettant des espaces de travail à la disposition des artistes.
- De favoriser les flux de publics et de tisser ainsi du lien social.
- D'encourager les rencontres avec la population.
- D'imaginer des passerelles entre les domaines artistiques.

CRITÈRES DE SÉLECTION

- Recherche et démarche artistique.
- Implication de l'équipe dans la sensibilisation des publics.
- Cohérence du projet.
- Pertinence des partenariats établis.
- En cas de concurrence entre deux projets d'égal intérêt, la dimension régionale (Bourgogne-Franche-Comté) sera privilégiée.

MODALITÉS D'ACCUEIL EN RÉSIDENCE

Les conditions d'accompagnement et d'accueil en résidence sont les suivantes :

- Un accueil de cinq jours ouvrés minimum et de quinze jours ouvrés maximum.

La Scène Faramine – Résidences de création 2027

- Une mise à disposition d’espaces de travail : l’espace du plateau extérieur est accessible à certaines périodes et à certains horaires définis à l’avance.
- Un hébergement sur place, au maximum pour dix personnes (4 à 5 chambres, 2 salles d’eau, 2 WC, espace cuisine/salle à manger, salon/bureau, jardin).
- Des rencontres avec le public sous différentes formes sont souhaitées : présentation d’étapes de travail, actions de médiation auprès des publics, débats, conférences, etc.
- Un défraiement repas de 10 € par jour et par personne est assuré par *La Scène Faramine* sur présentation d’une facture.
- Prise en charge du coût de l’hébergement et de l’utilisation du studio (en valorisation).
- Le résident doit fournir une attestation d’assurance en responsabilité civile couvrant l’ensemble des risques encourus en qualité d’occupant lors de la résidence.
- Une cotisation de 60 € (tarif personne morale) est à régler à l’association *La Scène Faramine*.

CALENDRIER ET CONTACT

Lancement de l’appel à candidature : mai 2026.

Date-limite : **31 décembre 2026** mais le dépôt de candidature devra être envoyé de préférence cinq à huit mois avant la période de résidence souhaitée.

Adresse du lieu : *La Scène Faramine* – 3/5 rue des Acacias Précý-le-Moult 89450 Pierre-Perthuis.

Email : direction@faramine.com et faramine89@gmail.com

Site internet : www.faramine.com.

Adresse postale : *La Scène Faramine* – 5 rue des Acacias Précý-le-Moult 89450 Pierre-Perthuis.

Contact : Sophie Richalet, directrice artistique – Tél : 06.80.71.76.00.

DÉPÔT DES CANDIDATURES

Vous pouvez adresser le dossier de candidature uniquement par mél à direction@faramine.com.

Celui-ci est téléchargeable depuis notre site internet (www.faramine.com) ou envoyé sur demande.

Vous pouvez joindre également des visuels en jpeg et/ou des extraits vidéo, ou tout document que vous jugeriez utile à présenter.

Les dossiers devront nous être retournés au plus tard le **31 décembre 2026**. Ils seront étudiés par le comité de sélection de *La Scène Faramine*. Une réponse vous sera transmise dans les meilleurs délais, au plus tard trois mois avant les dates proposées pour la résidence.

Le lieu d'hébergement



Fiche technique pour les sorties de résidence à *La Scène Faramine*

En fonction de la période de l'année, la sortie de résidence pourra avoir lieu soit dans le studio, soit dans le théâtre. Il n'y a pas de régisseur pour les sorties de résidence.

LE THÉÂTRE

ESPACE SCÉNIQUE

- Espace situé au niveau du sol (pas de surélévation) d'environ 100 m² (ouverture de 12 m et profondeur de 8,8 m). Hauteur de 4,5 m.
- Sol en parquet de couleur ocre/beige.
- Mur de fond de scène en crépi ocre/beige et bois naturel. Porte fond de scène jardin.
- Murs latéraux en pierres apparentes.
- Entrée des artistes par l'espace coulisse côté cour avant-scène et lointain, accès par fond gradins à cour et à jardin.
- Tapis de danse, installé sur demande (10 m x 8 m).
- Toit en bois recouvrant la scène et les gradins.

ESPACE PUBLIC

- Gradins fixes d'environ 120 places composés de 7 rangs avec assise sur coussins amovibles de mousse HR.

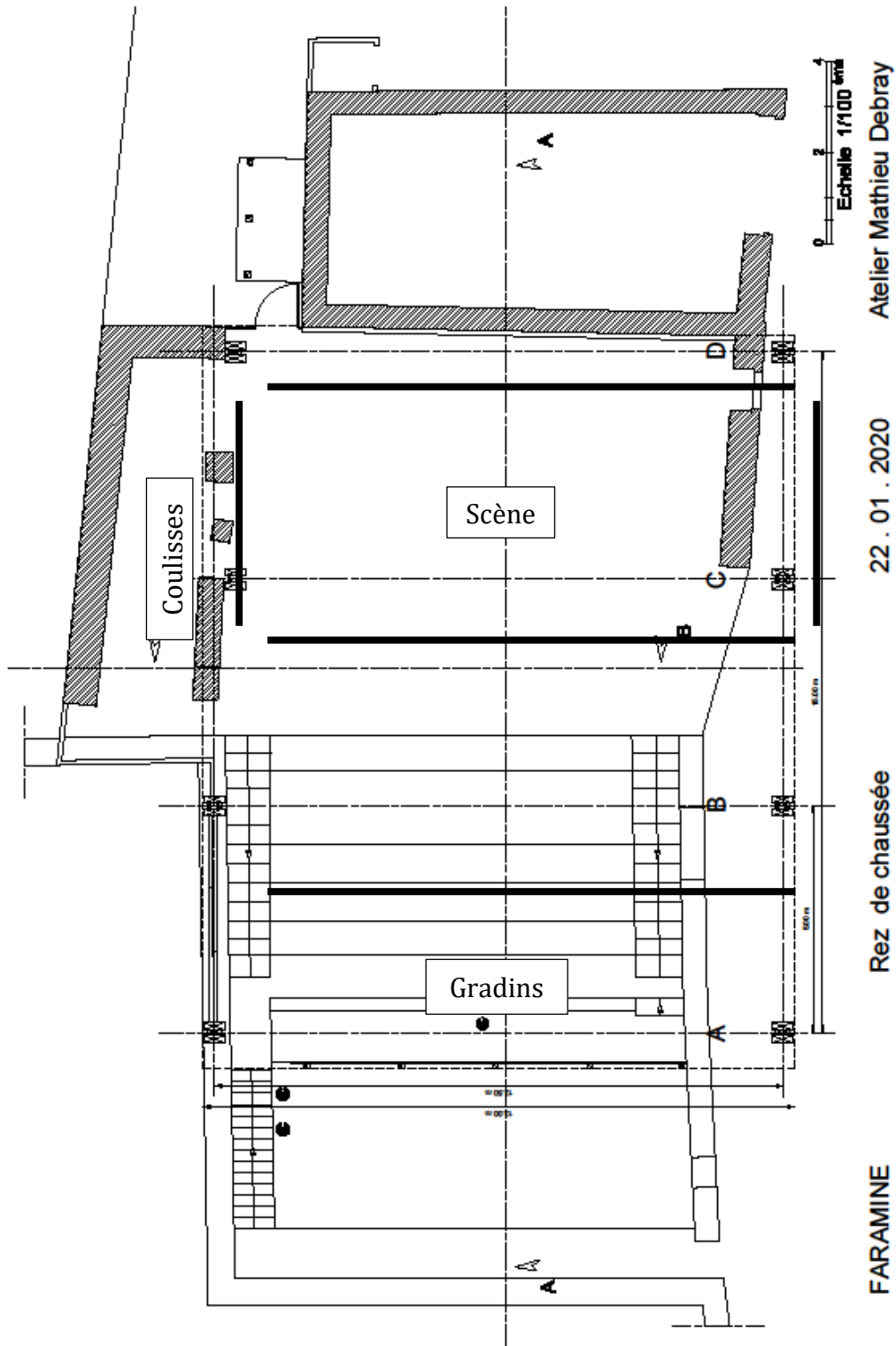
ÉQUIPEMENTS

- Prises de direct sur PC 16 A en régie, mise en service dans la grange attenante.
- Éclairage de service en fond de gradin par halogène 500 W par prise de direct dans la grange.
- Prolongateurs : 10, 5 et 3 mètres, avec doublettes.
- Un clavier Yamaha P120 (sur demande), un tabouret de piano, 3 pupitres

DIVERS

- Le logement de la résidence fait office de loges.
- Espace coulisse côté jardin avec prise de direct sur PC 16 A.
- Bancs et tables brasserie.

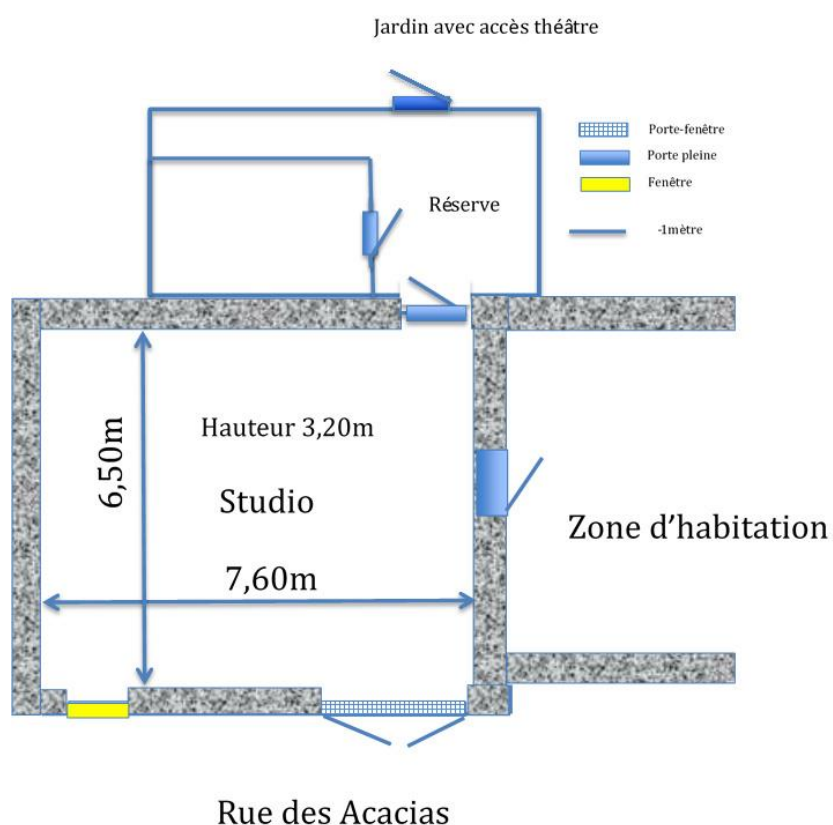
Plan du théâtre



LE STUDIO DE RÉPÉTITION (OUVERT TOUTE L'ANNÉE)

- Superficie d'environ 50 m² (6,5 m x 7,6 m) et hauteur de 3 m.
- Parquet souple recouvert d'un tapis de danse et de tapis en aiguilletée gris (si besoin).
- Tapis individuels de yoga.
- Un miroir en pied.
- Mur du fond blanc traité pour projection ou recouvert avec rideau noir.
- Un amplificateur de puissance SPIRIT SP120 et deux enceintes murales fixes.
- Connexion HDMI pour vidéoprojecteur.
- Bancs et tables brasserie, chaises.
- Possibilité d'un piano électrique Yamaha P120 (sur demande).
- Un tabouret de piano et trois pupitres.

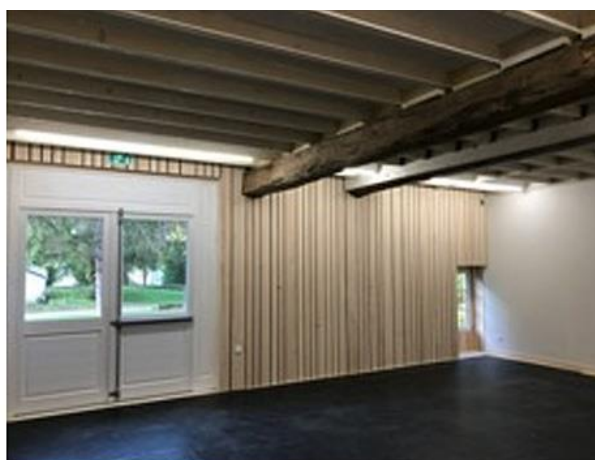
Plan du studio Faramine



La Scène Faramine – Résidences de création 2027



Le théâtre.



Le studio.