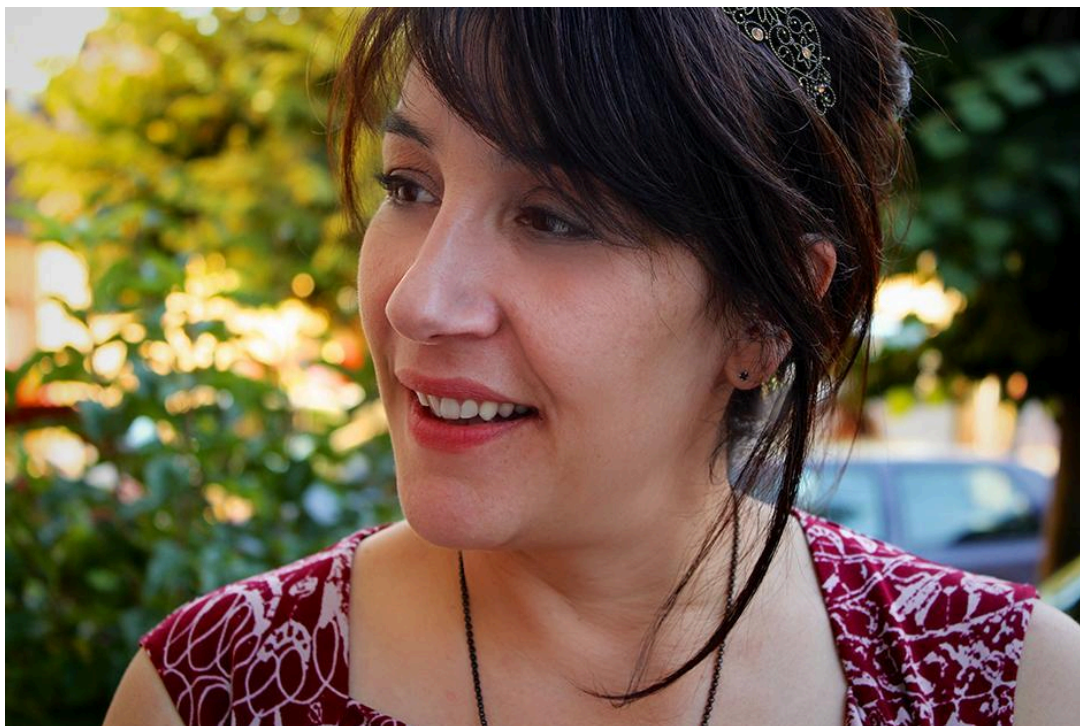




**La Scène Faramine invite Pascale Namura**  
Accompagnée au piano par Kolia Chabanier  
Mercredi 8 et jeudi 9 mai 2024  
**STAGE Souffle, voix et mouvement**



La Scène Faramine propose des stages de pratique en lien avec le spectacle vivant et la pratique artistique. Ils sont tous animés par des artistes pédagogues qui ont à cœur de transmettre leur art et leurs pratiques somatiques.

Nous vous invitons à nous rejoindre à Pierre-Perthuis dans l'Yonne, où vous serez accueillis dans une jolie maison de village qui vous sera entièrement réservée, avec terrasse et jardin, attenante au studio de travail. A proximité du lieu remarquable de Vézelay, vous aurez la possibilité de profiter de courtes balades à la roche percée et aux ponts sur la Cure.

Ouverture le mercredi à 9h30, clôture le jeudi à 18h

**Pascale NAMURA**

Artiste lyrique, professeur de chant, énergéticienne vocale

A l'issue d'études musicales au conservatoire de Dijon, riche de premières expériences de professeur, de violoniste et de comédienne, je me tourne vers l'apprentissage du chant lyrique en conservatoire.

En recherche d'authenticité, intriguée et attirée par la question du geste respirant en lien avec le corps sonore, je me suis formée auprès de Michèle Legoff avec la méthode « Souffle et voix ». Ce travail sensible de reconstruction du corps vibrant m'a donné l'envie de découvrir et d'aborder tous les répertoires, me conduisant en parallèle à devenir soliste et membre de l'ensemble vocale de Luxembourg, enseignante au sein de l'institut européen de chant choral et à la maîtrise de la Cathédrale de Metz, ainsi que concertiste en France, Belgique et Allemagne, chanteuse intervenante en centre médicalisé, centre Alzheimer et soins palliatifs ainsi qu'accompagnante en expression vocale pour la Fondation Perce-Neige.

## Retrouver le plaisir d'une pratique énergétique globale et créative

Notre relation au souffle nous ouvre à la connaissance du langage corporel.

Chaque mouvement d'inspire-expire permet de retracer et d'approfondir le chemin énergétique du souffle où se crée un espace de liberté.

Ainsi, la voix peut s'ajuster, s'épanouir et devenir le prolongement d'un geste corporel conscient et apaisé.

Ce stage s'adresse à tous les publics adultes, (débutant à confirmé) voix parlée et voix chantée. Préparez votre répertoire : chansons, chants classiques, et/ou textes et venir avec vos supports papier (partitions et textes en double exemplaire).

**Chaque journée débute** par une mise en mouvement énergétique globale. Elle se poursuit par un travail de recherche et d'approfondissement de la voix, individualisé au sein du groupe.

**Accueil des stagiaires** : mercredi 8 à 9h30 (possibilité d'arriver la veille)

**Atelier de mercredi** : 10h à 13h et 14h30 à 18h30

**Atelier du jeudi** : 9h30 à 12h30 et 14h à 17h

**Matériel personnel** : coussins, plaids, tenue confortable.

**Lieu** : La Scène Famine, 3 rue des acacias, Précy le Mout, 89450 Pierre-Perthuis

**Transports de Paris** : gares Paris/Bercy- Sermizelles/Vézelay (72€ AR max)

Aller : 17h27- 20h01- Retour : 16h53- 19h29

Possibilité de covoiturage (nous contacter)

**Logement à disposition** : 3 chambres à deux lits, 1 chambre à 1 lit double, 1 chambre à 1 lit simple.

2 salles de bain, séjour/cuisine, terrasse, jardin.

Les draps et le linge de toilette sont fournis.

**Tarif du stage par personne: 148 €** (possibilité de payer en 2 fois)

Cotisation à l'association La Scène Famine : 17€ (**valable 1 an**)

**Hébergement : 35€/ nuit et petit déjeuner.**

**Repas : 10€ plat et dessert (hors boisson)**

**Attention : le nombre de places pour ce stage est limité à 8**

Renseignements : La Scène Famine [famine@sfr.fr](mailto:famine@sfr.fr)

Pascale Namura : 06 08 17 17 44 [pascale.namura@gmail.com](mailto:pascale.namura@gmail.com);

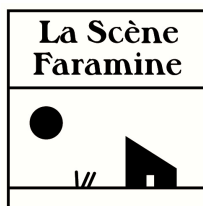
**Réservation**: votre inscription sera validée à réception du versement des arrhes.

- Arrhes de 50% pour confirmer votre participation par chèque ou par virement

A régler à l'ordre de **la Scène Famine** par chèque ou par virement. Les chèques sont à adresser, accompagnés de la fiche d'inscription à l'adresse suivante : **Scène Famine, 1 rue des reculettes 75013 Paris, ou par mail à [famine@sfr.fr](mailto:famine@sfr.fr)**

**Annulation** : La Scène Famine se réserve le droit d'annuler ce stage. Si tel est le cas, l'intégralité des arrhes sera retournée à chaque stagiaire sans autre indemnité.

- **Aucun** remboursement à moins de 20 jours avant le début du stage, sauf motif grave et justifié.
- Dans tous les cas, 20 euros seront conservés pour **frais de dossier**



## Bulletin d'inscription stage Souffle , Voix et Mouvement

animé par Pascale Namura

mercredi 8 et jeudi 9 mai 2024

Nom / Prénom :

Adresse:

Téléphone :

Mail :

Je désire m'inscrire au stage :

Le stage 148 €

Cotisation 17 €

Total stage :

Hébergement 35€ nuit et PD : 1 nuit / 2 nuits (rayer la mention inutile)

Total hébergement :

Repas 10€ plat /dessert (hors boisson) : 8/05 midi - 8/05 soir - 9/05 midi (rayer la mention inutile)

Intolérances et particularités alimentaires :

Total repas :

**TOTAL STAGE + HÉBERGEMENT + REPAS :**

Je verse 50% d'arrhes soit €

à l'association La Scène Faramine par chèques à l'ordre de La Scène Faramine ou par virement :

IBAN FR76 3000 4008 6700 0100 6413 944

Par la présente fiche d'inscription je donne mon droit à l'image à la Scène Faramine pour toutes photos qui pourrait être utilisée à présenter les activités de la Scène Faramine.

Vous devez renvoyer ce bulletin d'inscription à :

La Scène Faramine, 1 rue des reculettes 75013 Paris ou par mail à [faramine@sfr.fr](mailto:faramine@sfr.fr)

Votre inscription sera validée à l'encaissement des arrhes.

**L'inscription vaut acceptation des conditions de vente présentées sur la fiche d'inscription.**

Fait à

Date

Signature